

BALI 4.4

DESIGN
YOUR ESCAPE



CATANA Group

BALI 4.4

OPEN SPACE

INNOVATION

INNOVATION IS IN HER DNA!

The BALI 4.4 is recognizable at first glance thanks to the new design of her hulls with fine bows and her new very elegant lines signed by Xavier Faÿ.

The BALI 4.4 benefits from all the innovations signed by CatanaGroup which are the DNA of the BALI: rigid forward cockpit with lounge area and sunbathing areas, the platform connecting the transoms with large bench seat and lockers, the large "BALI" door, side sliding bays without forgetting the interior access door to the forward cockpit; and also the helm station with a panoramic relaxation area on the coachroof accessible from both sides.

And of course, the safety and performance you would expect from a CATANA design!

L'INNOVATION DANS SON ADN !

Le BALI 4.4 est reconnaissable au premier regard grâce au design de ses coques aux étraves fines et ses lignes très élégantes signées Xavier Faÿ.

Le BALI 4.4 bénéficie de toutes les innovations signées CATANAGROUP qui font l'ADN des BALI : Cockpit avant rigide avec espace lounge et bains de soleil, la plateforme reliant les deux jupes arrières avec grande banquette et coffres, la grande porte "BALI", les baies coulissantes latérales sans oublier la porte intérieure d'accès au cockpit avant ; ainsi qu'un poste de barre avec un espace de détente panoramique sur le roof accessible des deux côtés.

Et toujours la sécurité et les performances signées CATANA !





BALI 4.4 OPEN SPACE DESIGN

WHEN THE INTERIOR BECOMES THE EXTERIOR

Taking you in a flash from sailing mode to lounge mode: the BALI 4.4 gives you a flush decked cockpit/saloon area entirely free of bulkheads which is accessed via an immense folding door in the rear (BALI exclusive) and through a watertight door at the front.

The large «L» shaped galley, the maxi saloon/lounge for 8 guests and the large chart table facing the sea are models of ergonomics and comfort. Thanks to the new «Pack Elegance» style decoration warm and refined, you can choose between lounge or «Club» armchairs.

In totally open space bathed in light with panoramic sea views, BALI 4.4 offer the largest useful surfaces in her category.

QUAND L'INTÉRIEUR S'INVITE À L'EXTÉRIEUR

Passer en un clin d'oeil du mode navigation en mode Lounge : le BALI 4.4 dispose d'une nacelle centrale traversante entièrement décloisonnée accessible par l'immense porte basculante à l'arrière (exclusivité BALI) et par une porte étanche à l'avant.

La grande cuisine en «L», le maxi carré/salon pour 8 convives et la vaste table à carte sont des modèles d'ergonomie et de confort. La décoration chaleureuse et raffinée du Pack Elegance vous offre le choix entre méridienne ou fauteuils «Club».

Dans un espace totalement ouvert baigné de lumière avec vue panoramique sur la mer, le BALI 4.4 propose les surfaces utiles les plus importantes de sa catégorie.



BALI 4.4

OPEN SPACE DESIGN

BE ON BOARD, LIKE AT HOME

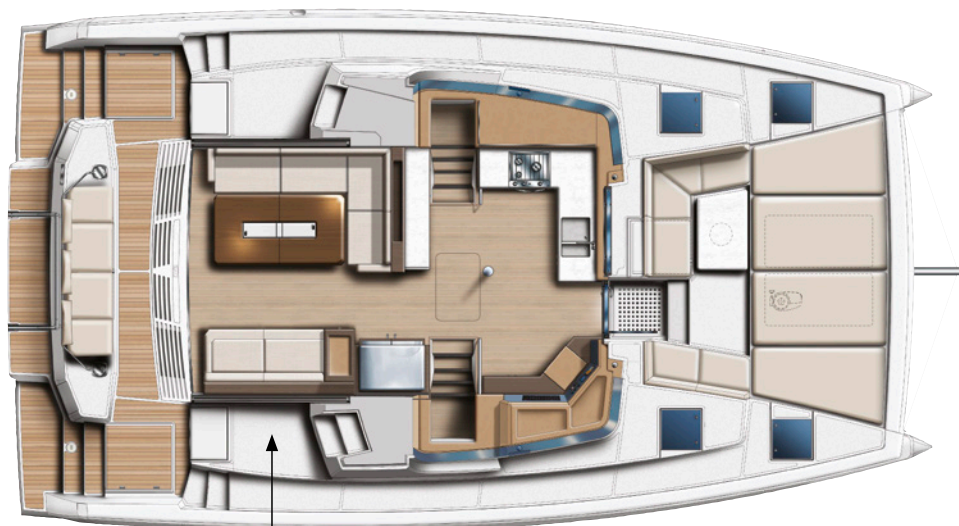
The large galley and the vast chart table are models of ergonomics and comfort. The design is contemporary and warm. A completely open space, bathed in light with a panoramic view of the sea.

ÊTRE À BORD, COMME À LA MAISON

La grande cuisine et la vaste table à carte sont des modèles d'ergonomie et de confort. Le design est contemporain et chaleureux. L'espace totalement ouvert, baigné de lumière avec vue panoramique sur la mer.



Optional Teak deck
Pont teck en option



Club Armchairs
in Pack Elegance
instead of meridienne



“The large galley, the maxi saloon/lounge for 8 guests and the vast chart table are models of ergonomics and comfort.”
«La grande cuisine, le maxi carré/salon pour 8 convives et la vaste table à carte sont des modèles d'ergonomie et de confort».



"The BALI 4.4 was a complete revelation for us in terms of both performance and living space. This catamaran really enabled us to share our passion together. Family transmission in the richest sense of the expression. I was so happy to be able to sail with my father! I promised myself that I would do exactly same with my own son. And obviously it would be on a BALI." — MARK & JOHN.

« Le BALI 4.4 a été pour nous une révélation en termes de performance et d'espace de vie. Avec ce catamaran c'est l'idée de partage et de transmission qui a pris toute sa place. Quelle satisfaction et quel bonheur de naviguer avec son père ! Je me dis, après tout, moi aussi je ferais de même avec mon fils, et ce sera bien évidemment dans un BALI. » — MARK ET JOHN.



BALI 4.4

OPEN SPACE BY NIGHT

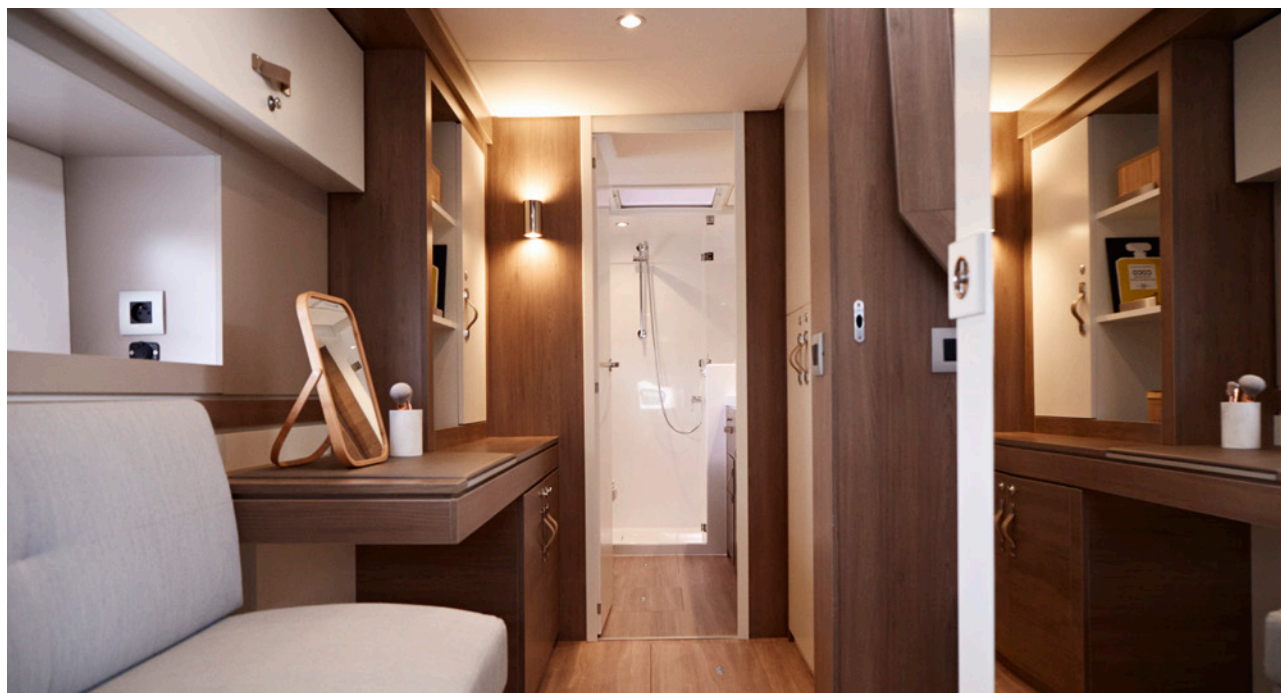


A PRIVATE AREA FOR COCOONING

The cabins where modernity and refinement go hand in hand, are designed for the greatest comfort. Each cabin has a beautiful bathroom with toilet and shower. The Master owner's suite occupies the entire port hull for creating an intimate space.

THÉÂTRE D'INTIMITÉ

Les cabines où la modernité et le raffinement vont de pair, sont pensées pour le plus grand confort. Chaque cabine dispose d'une belle salle d'eau avec toilettes et douche. La suite propriétaire occupe toute la coque bâbord pour créer un espace tout en intimité. Claires et aérées, elles bénéficient toutes de larges hublots ouvrant.





01. FRONT COCKPIT
COCKPIT AVANT

02. 360° HELM STATION VIEW
VUE À 360° DEPUIS LE POSTE DE PILOTAGE

03. FLYBRIDGE
ESPACE SALON & BAIN DE SOLEIL

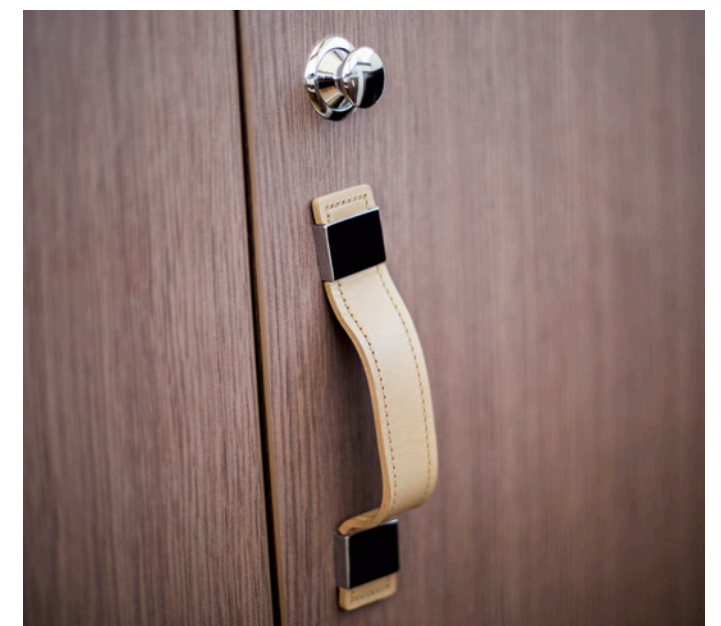
04. COMMUNICATING WITH FRONT COCKPIT
PORTE COMMUNIQUANT AVEC LE COCKPIT AVANT

05. CHART TABLE
VASTE TABLE À CARTE

EVERYTHING YOU NEED AND MORE BESIDES
The best deck equipment and the finest rigging suppliers and manufacturers have brought BALI Catamarans innovative technologies to satisfy the most demanding of yachtsmen.

TOUS LES INDISPENSABLES ET PLUS ENCORE

BALI Catamarans propose les meilleurs équipementiers d'accastillage de pont et de gréement associés aux technologies innovantes afin de satisfaire les plus exigeants des plaisanciers.



BALI
CATAMARANS

DESIGN YOUR ESCAPE



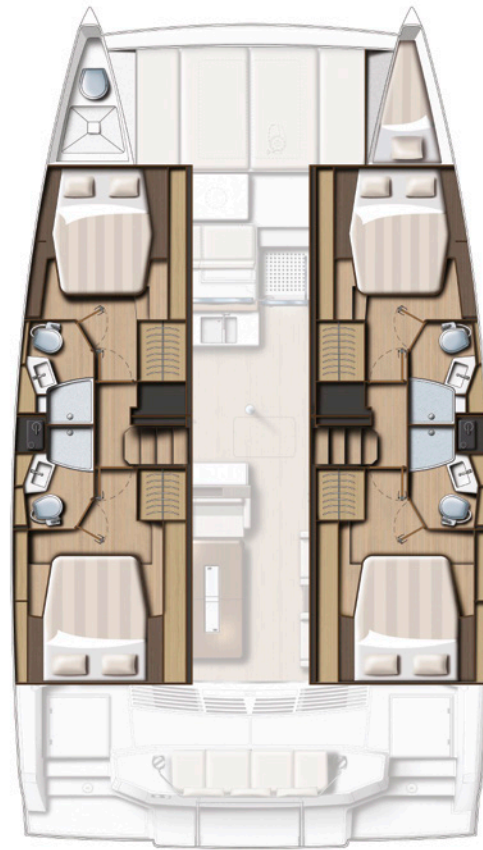
BALI 4.4

JUST FOR YOU



3 CABIN VERSION / 3 BATHS

Version 3 cabines / 3 sdb



4 CABIN VERSION / 4 BATHS

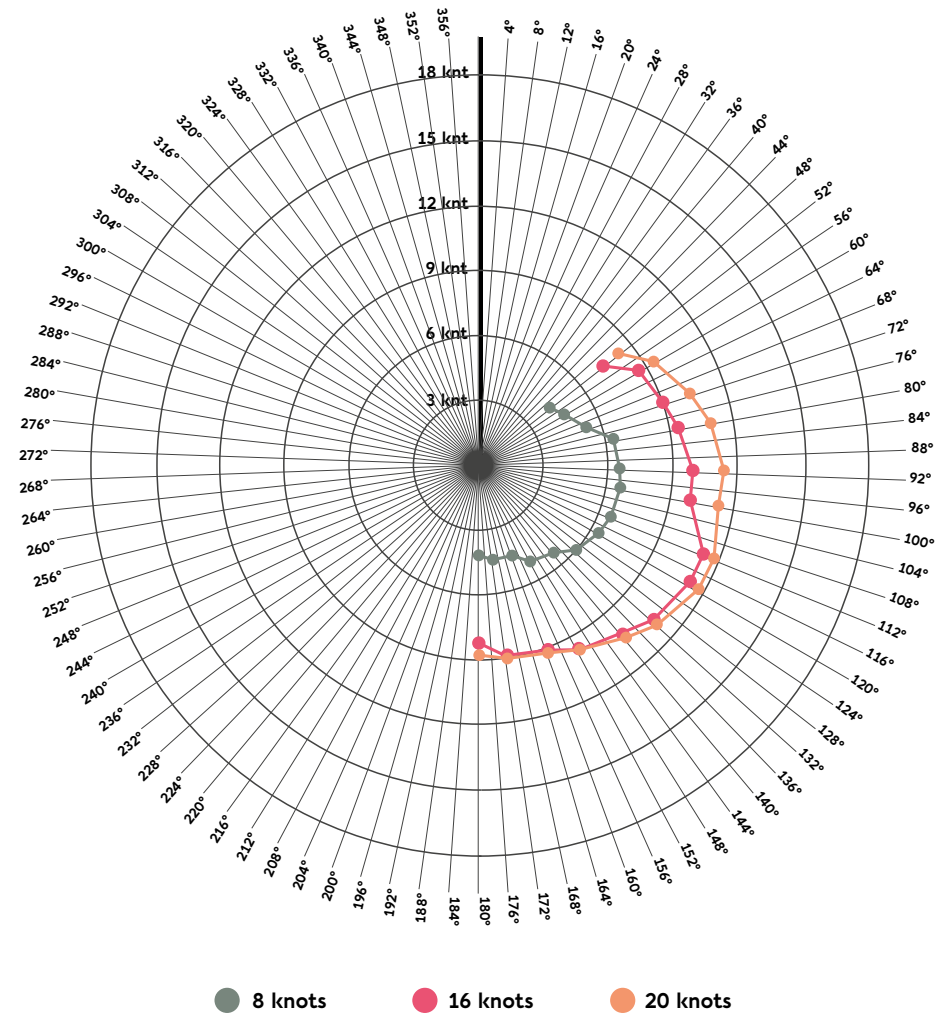
Version 4 cabines / 4 sdb





* Equipment according to chosen Pack and options.
*Équipement selon Pack et options choisis.

BALI 4.4 PERFORMANCE



INDICATIVE DATA

These figures are based on comprehensive tests. However, it is important to note that certain factors may affect actual performance, including but not limited to:

- the load of the boat (full, etc.) ;
- the cleanliness of the hull ;
- sea and wind conditions.

INFORMATIONS DONNÉES À TITRE INDICATIF

Les informations que nous fournissons reposent sur des mesures sérieuses mais nous attirons l'attention sur l'importance de nombreux facteurs qui peuvent altérer ces performances. Les plus importants sont :

- la charge du bateau (plein, etc.)
- la propreté de la coque
- l'état de la mer (et du vent).

CONCEPTION	OLIVIER PONCIN	MAXI DE VOILURE AU PRÈS (GV À CORNE + CODE 0)	1.700 SQ FT / 158 M ²
NAVAL ARCHITECT / ARCHITECTE NAVAL	XAVIER FAÏ	FLYBRIDGE	YES / OUI
OVERALL LENGTH / LONGUEUR HORS TOUT	44'3" / 13.50 M	FORWARD COCKPIT DOOR / PORTE COCKPIT AVANT	YES / OUI
BEAM / LARGEUR HORS TOUT	24'3" / 7.40 M	ENGINES* / MOTORISATION	2 X 40 HP UP TO 57 HP / 2 X 40 CV JUSQU'À 57 CV
USABLE SURFACE / SURFACE UTILISABLE	946 SQ FT / 87.9 M ²	FUEL MAX* / CARBURANT MAX	211 US GAL / 800 L
DRAFT / TIRANT D'EAU MAX	4'1" / 1.26 M	FRESH WATER MAX* / EAU DOUCE MAX	228 US GAL / 860 L
EMPTY WEIGHT / POIDS À VIDE	13.8 T APPROX.	FRIDGE + FREEZER MAX* / RÉFRIGÉRATEUR + CONGÉLATEUR MAX	21.72 CU FT / 615 L
STANDARD SAIL AREA (MAINSAIL + SOLENT) / SURFACE DE VOILE STANDARD (GV + SOLENT)	1.248 SQ FT / 116 M ²	N° OF BERTHS* / NB DE COUCHAGES	6 / 12
MAXIMUM UPWIND SAIL AREA (SQUARE TOP MAINSAIL + CODE 0) / SURFACE	CE CAT	A - 12 / B - 14 / C - 24 / D - 38 PERSONS	



BALI
CATANAgroup

BALI CATAMARANS - CHANTIER CATANA
ZONE TECHNIQUE DU PORT
66140 CANET EN ROUSSILLON - FRANCE
info@catanagroup.com
www.BALI-catamarans.com